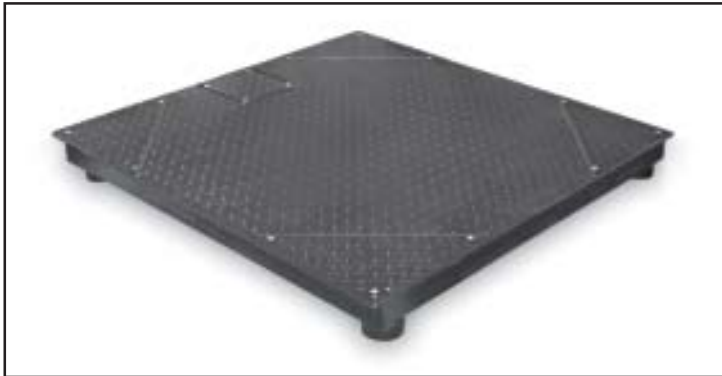


SEP

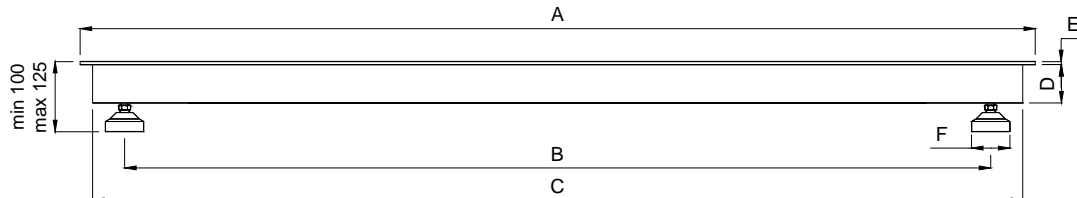
PIATTAFORME IN ACCIAIO VERNICIATO A 4 CELLE PAINTED STEEL PLATFORMS WITH 4 LOAD CELLS



**Portate (capacity): 1200 - 1500
- 3000 kg**

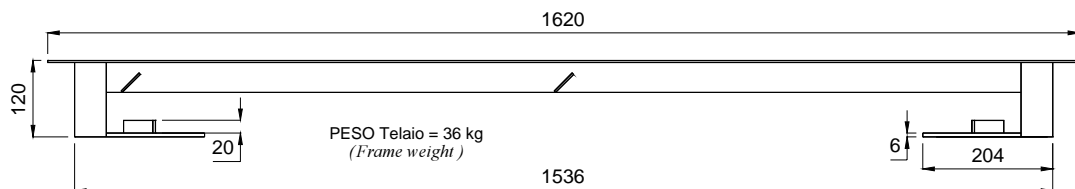
- ESECUZIONE IN ACCIAIO VERNICIATO
- PAINTED STEEL CONSTRUCTION
- STRUTTURA ROBUSTA MONOBLOCCO con piano di carico ispezionabile lato celle e cassetta giunzione
- MONOBLOC STRUCTURE
- PIEDINI SNODATI ZINCATI AUTOCENTRANTI SU SFERA
- ADJUSTABLE GALVANIZED SELF-CENTRING JOINTED FEET
- 2 FORI M12 per golfari di sollevamento
- TWO M12 HOLES for lifting

Dimensions



	Celle di carico (Load Cells)	A	B	C	D	E	F	PESO (Weight)
1200	2000 Kg	1200 x 1200	1060	1160	60	5	60	130 kg
1500	2000 Kg	1500 x 1500	1360	1460	60	5	60	190 kg

TELAIO FOSSA TELP1500 (FRAME TO BE GROUNDED)



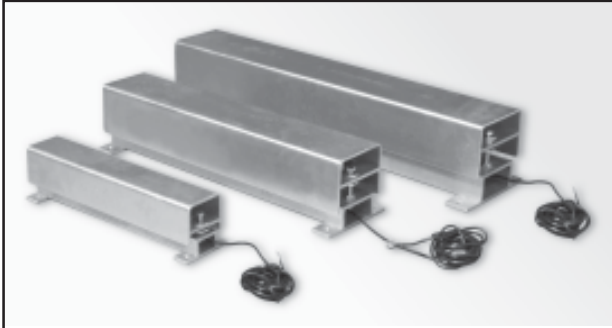
PORTATA MAX MAX CAPACITY	DIVISIONE CE-M CE-M DIVISION
SPE1200 kg 1500	kg 0.5
SPE1200 kg 3000	kg 1
SPE1500 kg 1500	kg 0.5
SPE1500 kg 3000	kg 1



A richiesta versione approvata  R60 C3
On request version approved

BP

BARRE PESATRICI IN ACCIAIO GALVANIZZATO GALVANIZED WEIGHING BARS



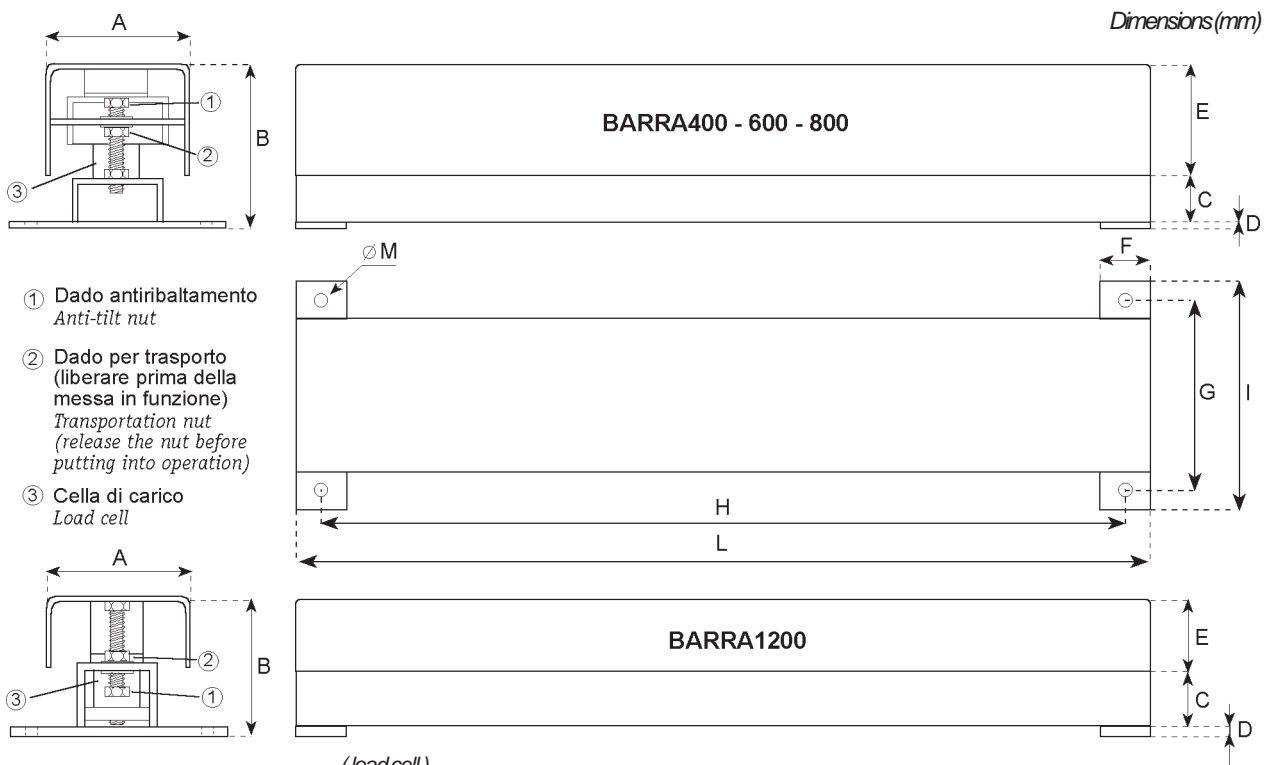
BARRE PESATRICI 400 / 600 / 800 in acciaio galvanizzato; con cella di carico IP65 off-center in lega di alluminio.

400/600/800 Weighing Bars constructed of galvanized steel, aluminum off-center IP65.

BARRE PESATRICI 1200 in acciaio galvanizzato; con due celle di carico IP67 a taglio in acciaio speciale, mod. SFTO con cavo 5 metri inguainato.

1200 Weighing Bars constructed of galvanized steel; two special steel shear beam IP67 load cells mod. SFTO with cable in PVC flexible conduit 5 meters long.

Portate celle (load cells capacity): 15 - 30 - 60 - 150 - 300 - 600 - 1500 - 2500 kg



- ① Dado antiribaltamento
Anti-tilt nut
- ② Dado per trasporto
(liberare prima della
messa in funzione)
Transportation nut
(release the nut before
putting into operation)
- ③ Cella di carico
Load cell

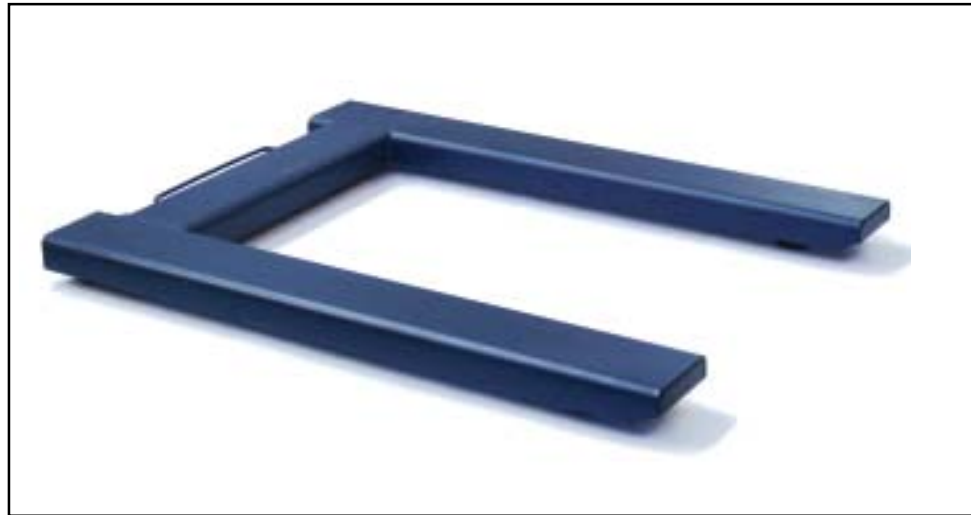
	(load cell) CELLA DI CARICO	A	B	C	D	E	F	G	H	I	L	∅ M	Peso
BARRA400	SAZ kg 30 - 50 - 100	82	102	31	6	70	30	90	370	120	400	8MA	6 kg
BARRA600	SAP kg 50 - 150 - 300	120	135	29	6	100	40	130	560	160	600	8MA	15 kg
BARRA800	SAR kg 500 - 1000	140	157	47	6	104	50	170	750	200	800	12MA	23 kg
BARRA1200	SFTO kg 500 - 1000 - 2000	160	120	40	15	65	50	190	1150	230	1200	13	40 kg

A richiesta versione approvata  R60 C3
On request version approved

SPXC-I

PESA PALLET A 4 CELLE DI CARICO

PALLET-WEIGHING WITH FOUR LOAD CELLS



PORTATA MAX MAX CAPACITY	DIVISIONE CE-M CE-M DIVISION
SPXC kg 1500	kg 0.5
SPXC kg 3000	kg 1
SPXCI kg 1500	kg 0.5
SPXCI kg 3000	kg 1

APPROVAZIONE  R60 C3

Portate (capacity): 1500 - 3000 kg

Pesa pallet con quattro celle di carico a taglio (SPXC: mod. SFTK 2000 kg in acciaio speciale; SPXCI: mod. SFTZ 1000 kg in acciaio inox 17-4 ph).
Dimensioni 1200 x 920 x h 95 mm (altezza minima). Due ruote e maniglia per trasporto inclinato. Piedini snodati.
Cassetta di giunzione con scheda di equalizzazione e cavo di uscita a 4 conduttori, lunghezza 5 metri.

Pallet-weighing with four shear beam load cells (SPXC: special steel cells mod. SFTK 2000 kg ; SPXCI: 17-4ph stainless steel cells mod. SFTZ 1000 kg).

Dimensions 1200x920x h 95 mm (minimum). Two wheels and handles for moving. Jointed feet. Junction box with equalization board, four-wire cable, 5 meters long.



SFTK



SFTZ

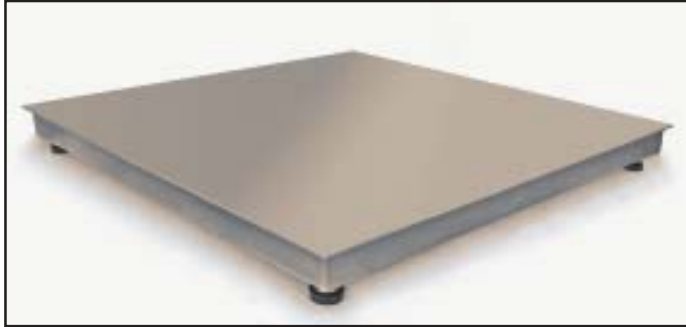
- 2 RUOTE MANIGLATE PER TRASPORTO INCLINATO;
- PIEDINI SNODATI AUTOCENTRANTI SU SFERA;
- CASSETTA DI GIUNZIONE CON SCHEDA DI EQUALIZZAZIONE E CAVO PER COLLEGAMENTO ALL'INDICATORE A 6 CONDUTTORI IN GUAINA PVC (5m)

- 2 WHEELS AND HANDLES FOR MOVING;
- ADJUSTABLE SELF-CENTRING JOINTED FEET;
- JUNCTION BOX WITH EQUALIZATION BOARD, SIX-WIRE CABLE IN PVC FLEXIBLE CONDUIT 5 METERS LONG

SEP-X

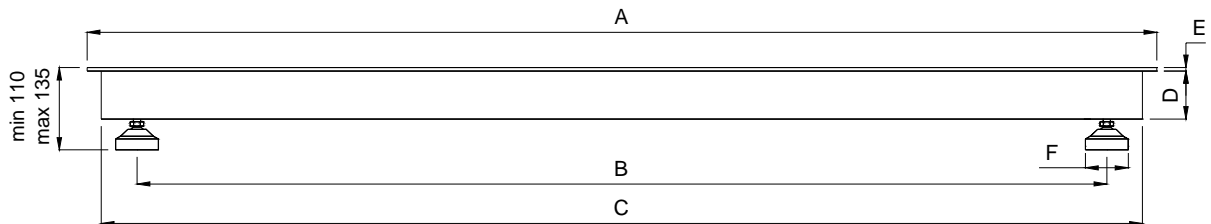
PIATTAFORME INOX AISI 304 A 4 CELLE IP67

AISI 304 STEEL PLATFORMS WITH 4 IP67 CELLS



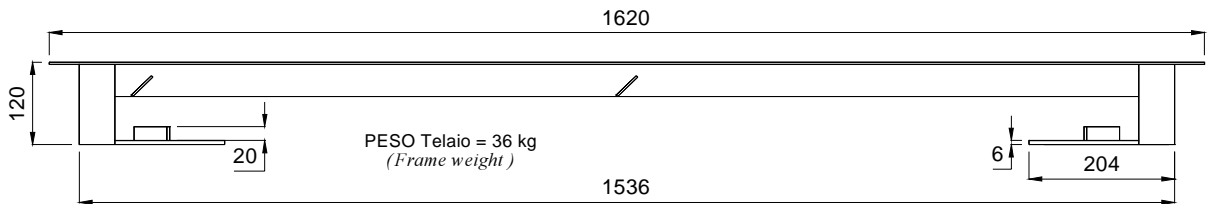
Portate (capacity): 1200 - 1500 - 3000 kg

- ESECUZIONE IN ACCIAIO INOX AISI 304
- STRUTTURA ROBUSTA MONOBLOCCO
- PIEDINI INOX SNODATI AUTOCENTRANTI SU SFERA
- 2 FORI M12 per golfari di sollevamento
- AISI 304 STAINLESS STEEL CONSTRUCTION
- MONOBLOC STRUCTURE
- STAINLESS STEEL ADJUSTABLE SELF-CENTRING JOINTED FEET
- TWO M12 HOLES for lifting



	Celle di carico (Load Cells)	A	B	C	D	E	F	PESO (Weight)
1200 INOX	1000 Kg	1200 x 1200	1060	1160	70	5	60	85 kg
1500 INOX	2000 Kg	1500 x 1500	1360	1460	70	5	60	130 kg

TELAIO FOSSA TELP1500INOX (FRAME TO BE GROUNDED)



Dimensions (mm)

PORTATA MAX MAX CAPACITY	DIVISIONE CE-M CE-M DIVISION
SPE1200INOX kg 1500	kg 0.5
SPE1500INOX kg 3000	kg 1

	SCHERMO	SHIELD
	+ SEGNALE (VERDE)	+ SIGNAL (GREEN)
	+ ALIMENTAZIONE (GIALLO)	+ EXCITATION (YELLOW)
	- SEGNALE (BIANCO)	- SIGNAL (WHITE)
	- ALIMENTAZIONE (MARRONE)	- EXCITATION (BROWN)

A richiesta versione approvata
On request version approved  R60 C3

SAIL

PIATTAFORME INOX AISI 304 MONOCELLA IP68

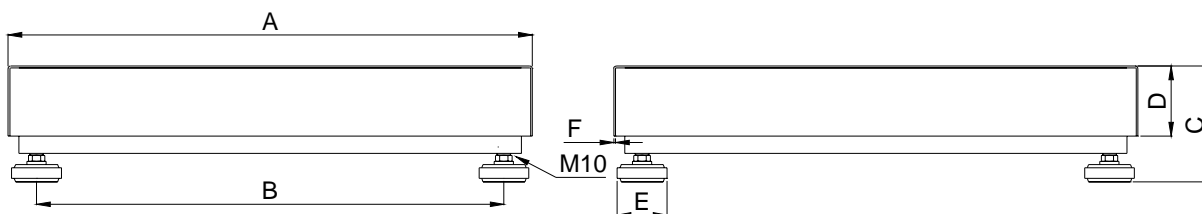
AISI 304 STEEL IP68 SINGLE CELL PLATFORMS



**Portate (capacity): 15 - 30 - 60 -
75 - 150 - 200 - 300 kg**

- STRUTTURA IN TUBOLARI IN ACCIAIO INOX AISI 304
- PIANO DI CARICO INOX AISI 304 APPOGGIATO
- CELLA DI CARICO IN ACCIAIO INOX SALDATA IP68
- PIEDINI IN ACCIAIO INOX E POLIAMMIDE
- AISI 304 STEEL TUBULAR STRUCTURE
- AISI 304 STEEL LOADING TOP (laid)
- IP68 WELDED STAINLESS STEEL LOAD CELL
- STAINLESS STEEL & POLYAMID FEET

Dimensions (mm)



	Celle di carico (Load Cells)	A	B	C	D	E	F	Peso
kg 15, 30, 60, 150	30 - 50 - 100 - 200 kg	400	340	120	60	57	1,5	9 kg
kg 75, 200, 300	100 - 300 - 500 kg	600	535	135	80	57	2	25 kg

PORTATA MAX MAX CAPACITY	DIVISIONE CE-M CE-M DIVISION
SAIL kg 15	kg 0.005
SAIL kg 30	kg 0.01
SAIL kg 60	kg 0.02
SAIL kg 75	kg 0.05
SAIL kg 150	kg 0.05
SAIL kg 200	kg 0.1
SAIL kg 300	kg 0.1



*Dove previsto (where provided)

A richiesta versione approvata
On request version approved  R60 C3

SAI

PIATTAFORME INOX AISI 304 MONOCELLA

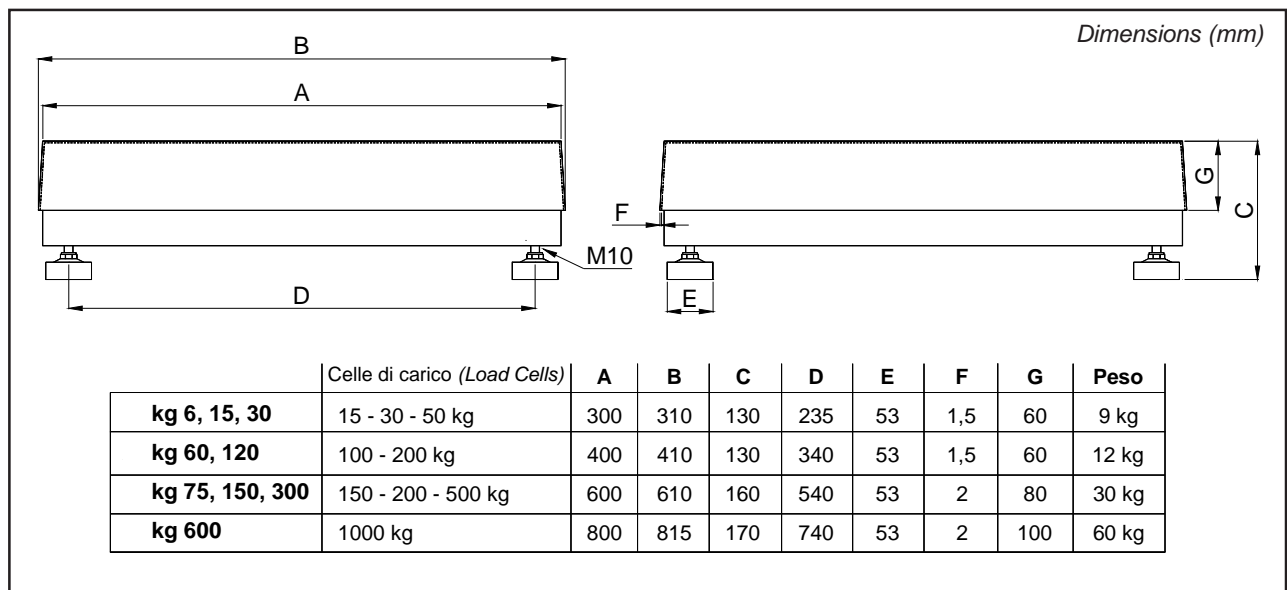
STAINLESS STEEL WEIGHING PLATFORMS WITH LOAD CELL



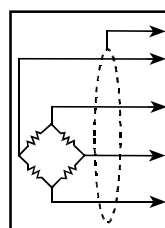
Portate (capacity): 6 - 15 - 30 - 60 - 75 - 120 - 150 - 300 - 600 kg

- STRUTTURA IN TUBOLARI IN ACCIAIO INOX AISI 304
- PIANO DI CARICO INOX AISI 304 APPOGGIATO
- CELLA DI CARICO IN LEGA D'ALLUMINIO IP65
- PIEDINI IN ACCIAIO INOX E POLIAMMIDE

- AISI 304 STEEL TUBULAR STRUCTURE
- AISI 304 STEEL LOADING TOP (laid)
- OFF-CENTER IP65 ALUMINIUM LOAD CELL
- STAINLESS STEEL & POLYAMID FEET



PORTATA MAX MAX CAPACITY	DIVISIONE CE-M CE-M DIVISION
SAI-6 kg	kg 0.002
SAI-15 kg	kg 0.005
SAI-30 kg	kg 0.01
SAI-60 kg	kg 0.02
SAI-120 kg	kg 0.05
SAI-75 kg	kg 0.05
SAI-150 kg	kg 0.05
SAI-300 kg	kg 0.1
SAI-600 kg	kg 0.2



	SAI 6 - 120 kg	SAI 75 - 300 kg	SAI 600 kg
SCHERMO (SHIELD)			
+ SEGNALE (+SIGNAL)	VERDE (GREEN)	VERDE (GREEN)	BLU (BLUE)
+ ALIMENT. (+EXCIT.)	ROSSO (RED)	ROSSO (RED)	ROSSO (RED)
+ SENSE (+SENSE)*	BLU (BLUE)	BLU (BLUE)	MARRONE (BROWN)
- SEGNALE (-SIGNAL)	BIANCO (WHITE)	BIANCO (WHITE)	BIANCO (WHITE)
- ALIMENT. (-EXCIT.)	NERO (BLACK)	NERO (BLACK)	GIALLO (YELLOW)
- SENSE (-SENSE)*	MARRONE (BROWN)	GIALLO (YELLOW)	NERO (BLACK)

Dove previsto (where provided)

A richiesta versione approvata
On request version approved  R60 C3

SAC

PIATTAFORME MONOCELLA CON PIANO DI CARICO INOX

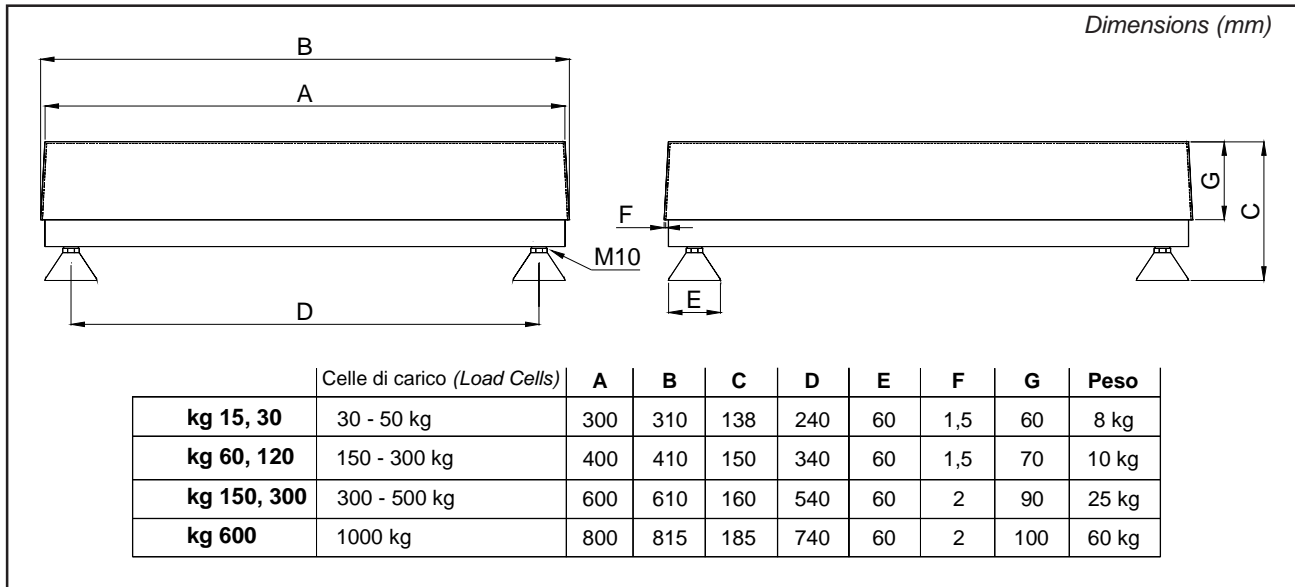
SINGLE CELL PLATFORMS WITH STAINLESS STEEL TOP



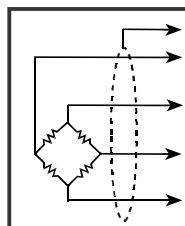
**Portate (capacity): 15 - 30 - 60
- 120 - 150 - 300 - 600 kg**

- STRUTTURA IN TUBOLARI IN ACCIAIO VERNICIATO
- PIANO DI CARICO IN ACCIAIO INOX AISI 304 APPOGGIATO
- CELLA DI CARICO IN LEGA D'ALLUMINIO IP65
- PIEDINI IN ACCIAIO ZINCATO E POLIAMMIDE

- STEEL TUBULAR STRUCTURE
- AISI 304 STAINLESS STEEL LOADING TOP (laid)
- OFF-CENTER ALUMINIUM IP65 LOAD CELL
- GALVANIZED STEEL & POLYAMID FEET



PORTATA MAX MAX CAPACITY	DIVISIONE CE-M CE-M DIVISION
SAC-15 kg	kg 0.005
SAC-30 kg	kg 0.01
SAC-60 kg	kg 0.02
SAC-120 kg	kg 0.05
SAC-150 kg	kg 0.05
SAC-300 kg	kg 0.1
SAC-600 kg	kg 0.2



	SAC 15 - 120 kg	SAC 150 - 300	SAC 600 kg
SCHERMO (SHIELD)			
+ SEGNALE (+SIGNAL)	VERDE (GREEN)	VERDE (GREEN)	BLU (BLUE)
+ ALIMENT. (+EXCIT.)	ROSSO (RED)	ROSSO (RED)	ROSSO (RED)
+ SENSE (+SENSE)	BLU (BLUE)	BLU (BLUE)	MARRONE (BROWN)
- SEGNALE (-SIGNAL)	BIANCO (WHITE)	BIANCO (WHITE)	BIANCO (WHITE)
- ALIMENT. (-EXCIT.)	NERO (BLACK)	NERO (BLACK)	GIALLO (YELLOW)
- SENSE (-SENSE)	MARRONE (BROWN)	GIALLO (YELLOW)	NERO (BLACK)

A richiesta versione approvata
On request version approved OIML R60 C3

Dove previsto (where provided)

SGM

PIATTAFORME SERIE M CON INDICATORE SG150

WEIGHING PLATFORMS WITH SG150 INDICATOR



- Peso netto / lordo
- Contapezzi
- Peso percentuale
- Uscita RS232 per PC (solo trasmissione monodirezionale)



SG 150 INDICATOR

- *Net/gross weight*
- *Counting*
- *Percentage weight*
- *RS232 output for PC connection (only monodirectional transmission)*

Indicatore di peso da tavolo o fissaggio a colonna.
Dimensioni 290 x 165 x 140 mm.
Alimentazione 230Vca +/- 10% con carica batteria esterno per batteria ricaricabile 6V 4Ah (inclusa)
Tastiera impermeabile con 8 tasti funzione.
Display a 6 digit da 20mm, 7 segmenti. Max 6 celle di carico (350 Ohm), alimentazione 5Vcc.
Aggiornamento display 5 lett./sec.
Potenza assorbita 10W.
Divisioni interne / visualizzabili max 300000.
Risoluzione di lettura x1, x2, x5, x10, x20, x50, x100, x200.
Portafusibile esterno con fusibile da 1A.
Temperatura di stoccaggio -20 + 50 °C.
Temperatura di lavoro -10 + 40°C.
Umidità non condensante max 90%.
Decimali 0 - 5.

*Weight indicator for desk or column mounting.
Dimensions 290 x 165 x 140 mm.
Power Supply 230VAC +/- 10% with external battery charger for rechargeable 6V 4Ah battery (included).
Eight-key impermeable keyboard.
Six-digit display(20mm h), 7 segment Led. Max six load cells in parallel (350 Ohm), 5VDC supply.
Refresh display 5 reading/sec.
Power Consumption 10W.
Internal/Display divisions max 300000. Display increment x1, x2, x5, x10, x20, x50, x100, x200.
1A Fuse. Storage Temperature -20 +50°C.
Working Temperature -10 +40°C.
Humidity max 90% not condensing.
Decimals 0 - 5.*

AD USO INTERNO DI FABBRICA, E' VIETATO L'USO IN RAPPORTO CON TERZI (ART. 692 C.P.)
FOR INTERNAL USE ONLY; USE WITH THIRD PARTY STRICTLY FORBIDDEN (ART. 692 C.P.)

SLACS

BILANCE CONTAPEZZI
COUNTING SCALES



- DIMENSIONI 320 x 335 x h 113 (max 123) mm.
- STRUTTURA IN MATERIALE PLASTICO
- PIANO DI CARICO IN ACCIAIO INOX 230 x 335mm
- CELLA DI CARICO OFF-CENTER IN ALLUMINIO

- DIMENSIONS 320 x 335 x h 113 (max 123) mm
- PLASTIC STRUCTURE
- STAINLESS STEEL LOADING TOP
230x335mm
- OFF-CENTER ALUMINUM LOAD CELL

Portate (capacity): 6 - 15 - 30 kg

- Indicatore di forza peso con zero automatico all'accensione
- Contapezzi
- Peso percentuale
- Uscita RS232 per PC (trasmissione monodirez. o manuale).

- **Force-weight Indicator (auto zero)**
- **Counting**
- **Percentage weight**
- **RS232 output for PC connection**

Display LCD 6 digit 7 segmenti.
Tastiera impermeabile con 8 tasti funzione.
Alimentazione 230Vca +/- 10% con carica batteria per batteria ricaricabile 6V 4Ah (inclusa).
Divisioni visualizzabili 30.000.
Temperatura di stoccaggio -10 + 50 °C.
Temperatura di lavoro 0 + 40 °C. Umidità < 85%.
Bolla di livello.

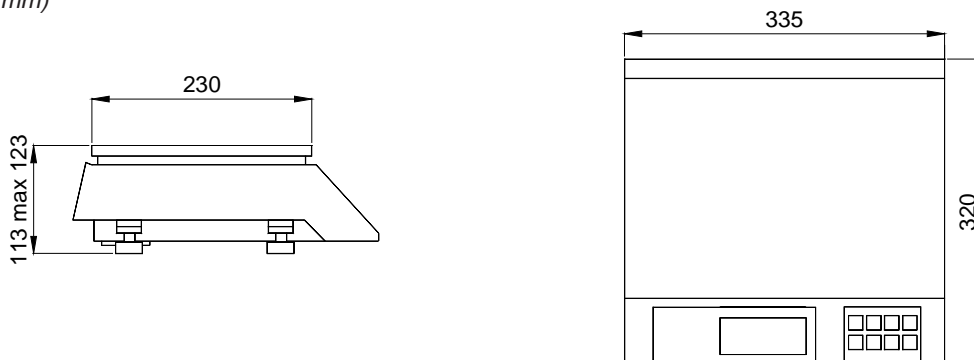
*Six-digit LCD display, 7 segment Led.
8-Keys impermeable keyboard.
230VAC +/- 10% Power Supply with battery charge for rechargeable 6V 4Ah battery (included).
Display Divisions: 30000.
Storage Temperature -10 +50 °C.
Working Temperature 0 +40 °C.
Umidity < 85%.
Bubble level.*

Portate (capacity): 6 kg --- Divisione (division): 0.2 g

Portate (capacity): 15 kg --- Divisione (division): 0.5 g

Portate (capacity): 30 kg --- Divisione (division): 1.0 g

Dimensions (mm)



AD USO INTERNO DI FABBRICA, E' VIETATO L'USO IN RAPPORTO CON TERZI (ART. 692 C.P.)
FOR INTERNAL USE ONLY; USE WITH THIRD PARTY STRICTLY FORBIDDEN (ART. 692 C.P.)